

ΜΑΘΗΜΑ 04/10/2022 – ΑΕΠΠ

65 Μία αεροπορική εταιρεία κάνει έκπτωση στους πελάτες της ανάλογα με τα μίλια που έχουν ταξιδέψει στο παρελθόν. Η έκπτωση γίνεται σύμφωνα με τον παρακάτω πίνακα:

Διανυθέντα Μίλια	Ποσοστό έκπτωσης
Από 0 έως και 4000	0 %
Πάνω από 4000	10%

Να αναπτύξετε Πρόγραμμα το οποίο:

1. Να διαβάζει την αρχική τιμή του εισιτηρίου και τα συνολικά μίλια που έχει ταξιδέψει στο παρελθόν ο πελάτης.
2. Να υπολογίζει την τιμή του εισιτηρίου μετά την έκπτωση.
3. Να τυπώνει το μήνυμα “ Η τελική τιμή του εισιτηρίου είναι:” και την τελική τιμή.

ΛΥΣΗ

68 Μια εταιρία ταχυδρομικών υπηρεσιών εφαρμόζει για τα έξοδα αποστολής ταχυδρομικών επιστολών εσωτερικού και εξωτερικού χρέωση σύμφωνα με τον παρακάτω πίνακα:

Βάρος επιστολής σε γραμμάρια	Χρέωση εσωτερικού σε €	Χρέωση εξωτερικού σε €
0 -500	2,0	4,8
501 - 1000	3,5	7,2
1001 – 2000	4,6	11,5

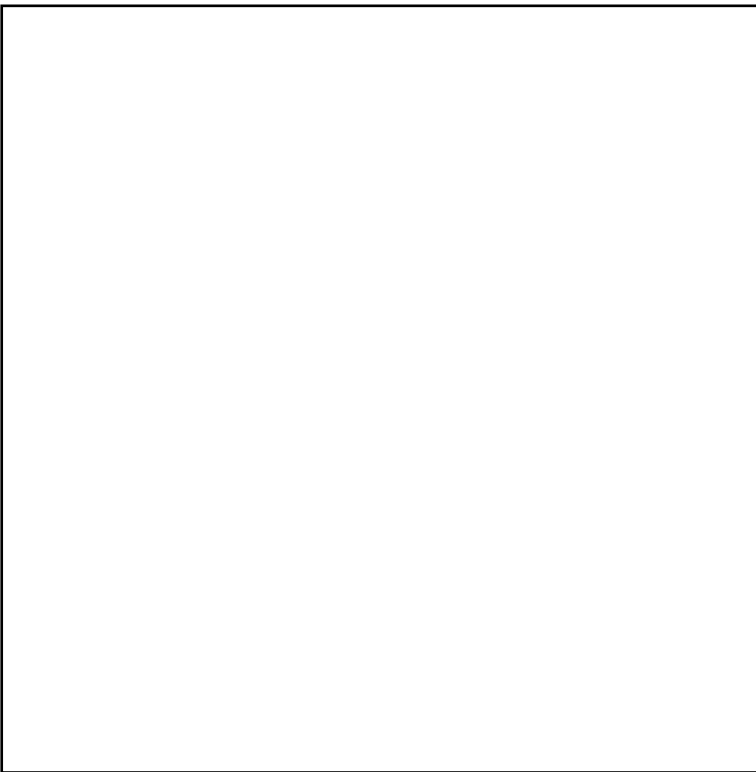
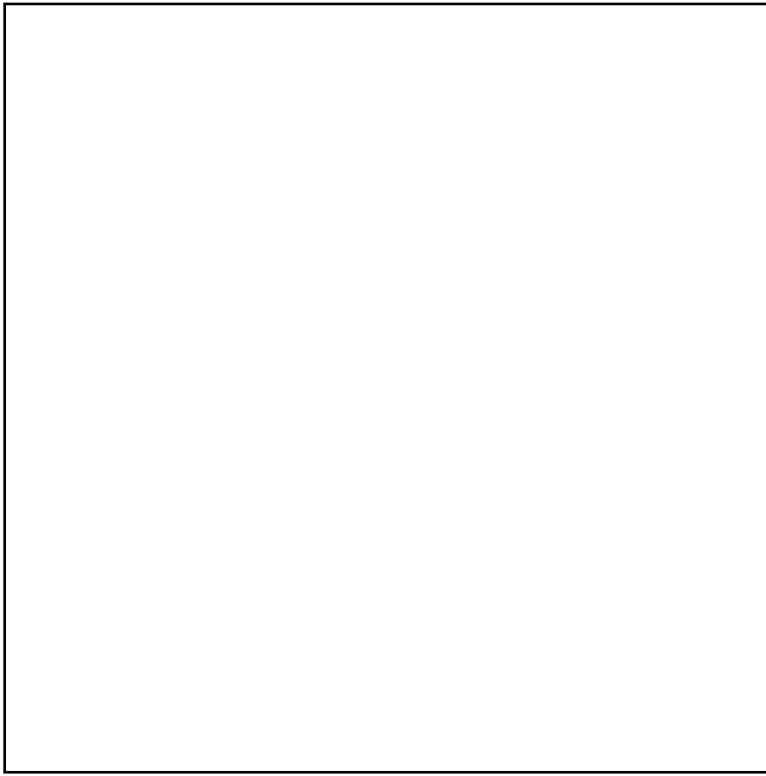
Για παράδειγμα τα έξοδα αποστολής μιας επιστολής βάρους 800 γραμμαρίων και προορισμού εσωτερικό είναι 3,5 €.

Να γίνει Πρόγραμμα που

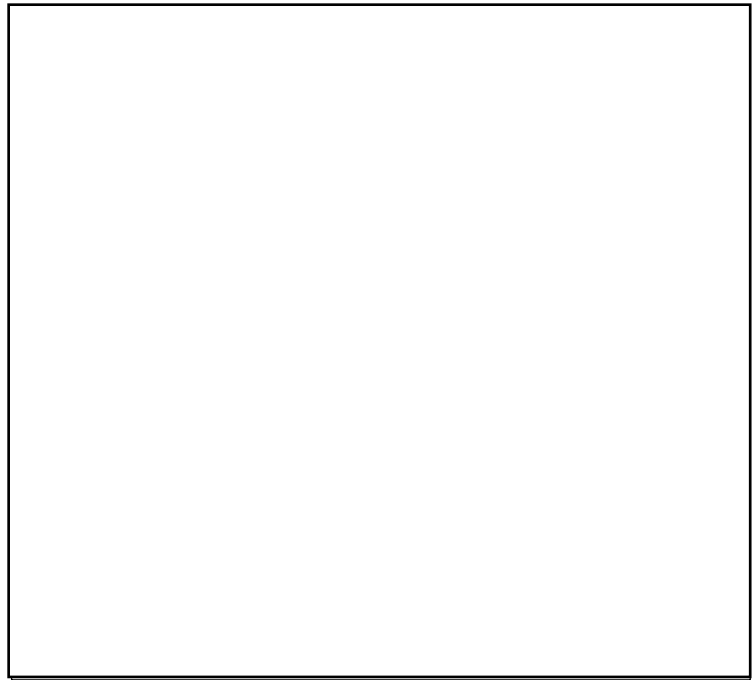
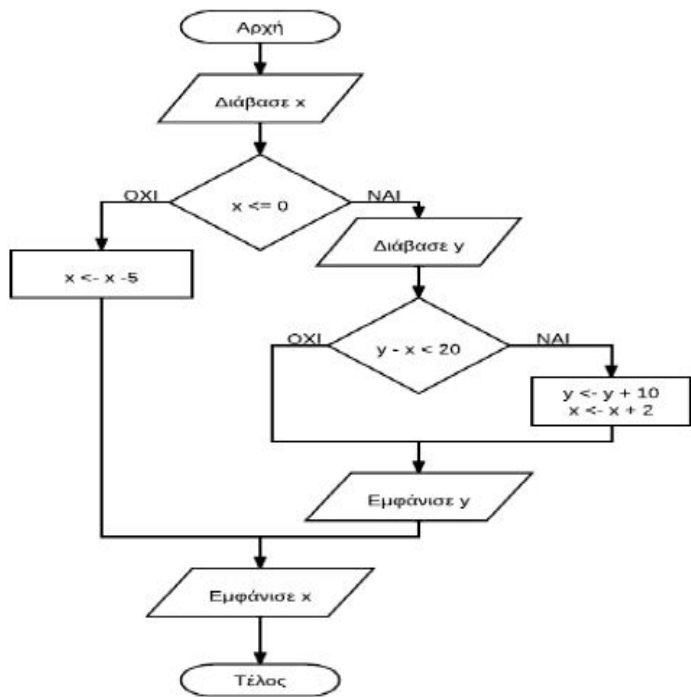
- A. θα διαβάζει το βάρος της επιστολής
- B. θα διαβάζει τον προορισμό της επιστολής. Η αλφαριθμητική τιμή «ΕΣ» δηλώνει προορισμό εσωτερικού και η τιμή «ΕΞ» δηλώνει προορισμό εξωτερικού.
- Γ. θα υπολογίζει τα έξοδα της επιστολής ανάλογα με τον προορισμό και το βάρος.
- Δ. θα εκτυπώνει τα έξοδα αποστολής.

Παρατήρηση : Θεωρείστε ότι το Πρόγραμμα δέχεται τιμές μόνο μεταξύ 0 και 2000 γραμμάρια και για τον προορισμό μόνο τις τιμές ΕΣ και ΕΞ.

ΛΥΣΗ



80 Να μετατρέψετε σε ψευδοκώδικα το παρακάτω διάγραμμα ροής:



82 Να μετατρέψετε σε ψευδοκώδικα το παρακάτω διάγραμμα ροής:

