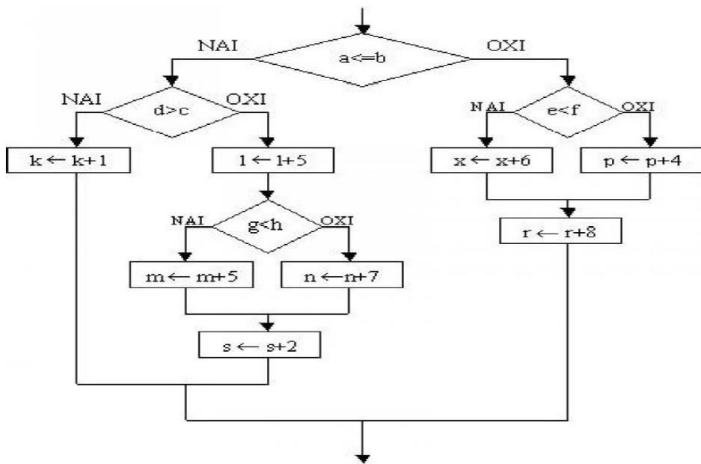


ΜΑΘΗΜΑ 07/10/2022 - ΑΕΠΠ

Ασκ. 84/σελ. 21

84 Να μετατρέψετε σε ψευδοκώδικα το παρακάτω διάγραμμα ροής:



Αν $a \leq b$ τότε
 Αν $d > c$ τότε
 $k \leftarrow k+1$
 Αλλιώς
 $l \leftarrow l+5$
 Αν $g < h$ τότε
 $m \leftarrow m+5$
 Αλλιώς
 $n \leftarrow n+7$
 Τέλος_αν
 $s \leftarrow s+2$
 Τέλος_αν
 Αλλιώς
 Αν $e < f$ τότε
 $x \leftarrow x+6$
 Αλλιώς
 $p \leftarrow p+4$
 Τέλος_αν
 $r \leftarrow r+8$
 Τέλος_αν

Ασκ. 87/σελ. 23

87 Μια Ηλεκτρική εταιρία χρεώνει την ηλεκτρική κατανάλωση σύμφωνα με την παρακάτω κλίμακα:

- Τις πρώτες 200 μονάδες (0-200) προς 0,25 €/μονάδα.
- Τις επόμενες 1000 μονάδες (201-1200) προς 0,40 €/μονάδα
- Τις πέραν των 1200 μονάδων προς 0,50 €/μονάδα.

Να γίνει πρόγραμμα σε γλώσσα «ΓΛΩΣΣΑ», που θα δίνεται ο αριθμός των μονάδων που καταναλώθηκαν από έναν πελάτη και θα εμφανίζει το ποσό των χρημάτων που χρωστάει στην ηλεκτρική εταιρία.

ΛΥΣΗ

Αριθμός μονάδων	Χρέωση/μονάδα(€)

```

1  ΠΡΟΓΡΑΜΜΑ ΑΣΚ87_ΣΕΛ23
2  ΜΕΤΑΒΛΗΤΕΣ
3      ΑΚΕΡΑΙΕΣ: ΜΟΝ
4      ΠΡΑΓΜΑΤΙΚΕΣ: ΧΡΕΩΣΗ
5  ΑΡΧΗ
6      ΔΙΑΒΑΣΕ ΜΟΝ
7      ΑΝ ΜΟΝ <= 200 ΤΟΤΕ
8          ΧΡΕΩΣΗ <-- ΜΟΝ * 0.25
9      ΑΛΛΙΩΣ_ΑΝ ΜΟΝ <= 1200 ΤΟΤΕ
10         ΧΡΕΩΣΗ <-- 200 * 0.25 + (ΜΟΝ - 200) * 0.40
11     ΑΛΛΙΩΣ_ΑΝ ΜΟΝ > 1200 ΤΟΤΕ
12         ΧΡΕΩΣΗ <-- 200 * 0.25 + 1000 * 0.40 + (ΜΟΝ - 1200) * 0,50
13     ΤΕΛΟΣ_ΑΝ
14     ΓΡΑΨΕ ΧΡΕΩΣΗ
15 ΤΕΛΟΣ_ΠΡΟΓΡΑΜΜΑΤΟΣ
    
```

Ασκ. 88/σελ. 23

88 Μια εταιρία κινητής τηλεφωνίας ακολουθεί ανά μήνα την πολιτική που φαίνεται στον παρακάτω πίνακα:

Πάγιο 15 €	
Χρόνος τηλεφωνημάτων (δευτερόλεπτα)	Χρονοχρέωση (€ /δευτερόλεπτο)
1-500	0,15
501-800	0,09
801 και άνω	0,05

Να αναπτύξετε αλγόριθμο ο οποίος :

A) Να διαβάζει τη χρονική διάρκεια των τηλεφωνημάτων ενός συνδρομητή για ένα μήνα.

B) Να υπολογίζει τη μηνιαία χρέωση του συνδρομητή.

Γ) Να εμφανίζει τη λέξη «ΧΡΕΩΣΗ» και τη μηνιαία χρέωση του συνδρομητή.

ΛΥΣΗ